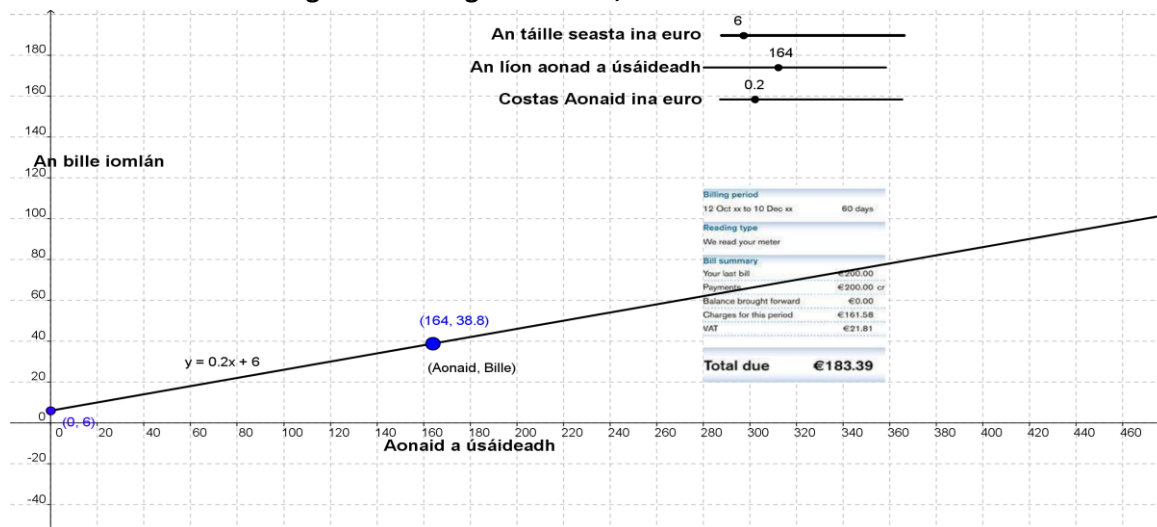


Gníomhaíocht Daltaí: Bille leictreachais a iniúchadh

Déan in éineacht leis an gcomhad idirghníomhach, 'bille leictreachais' ar CD an Dalta



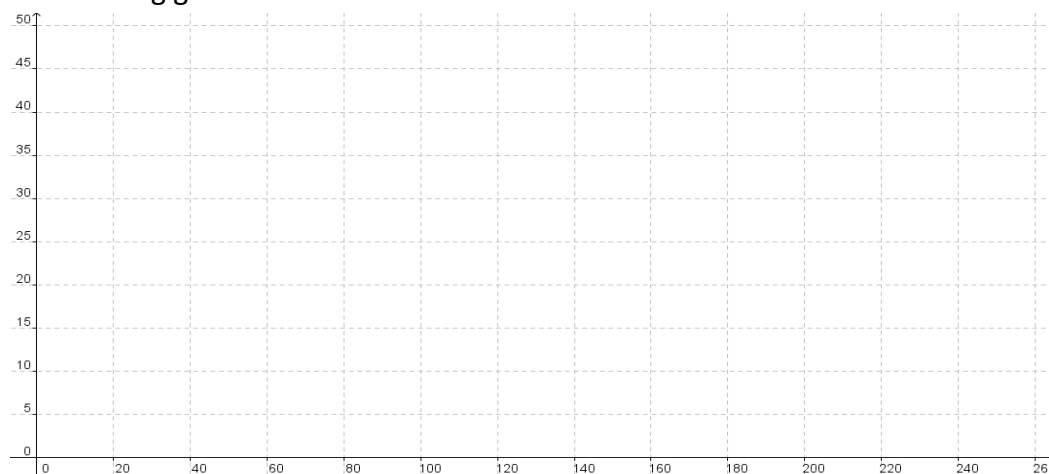
1. Céard iad an 2 phríomhchostas sa bhille leictreachais?

2.

a. Comhlánaigh an tábla thíos faigh costas an leictreachais i gcás teaghlach éigin. Glac leis gurb é €20 an táille seasta agus go gconsonaíonn aonad leictreachais €0.10:

Aonaid a úsáideadh	Costas na nAonad	An Táille Seasta	An Bille iomlán	An tAthrú ar an mBille Iomlán
0				
50				
100				
150				
200				

b. Tarraing graf de na sonraí a léirítear sa tábla.



c. Cén cruth atá ar an ngraf? Mínigh do fhreagra.

d. Cá ngearrann an graf an y-ais, agus cén uimhir sa tábla a fhreagraíonn dó?

e. Céard é ráta athraithe an ghraif?

f. Faigh 2 phointe ar an líne agus ríomh fána an ghraif.

g. Leis na táillí atá luaite sa cheist seo, scríobh foirmle ailgébrach a léiríonn costas bille leictreachais.

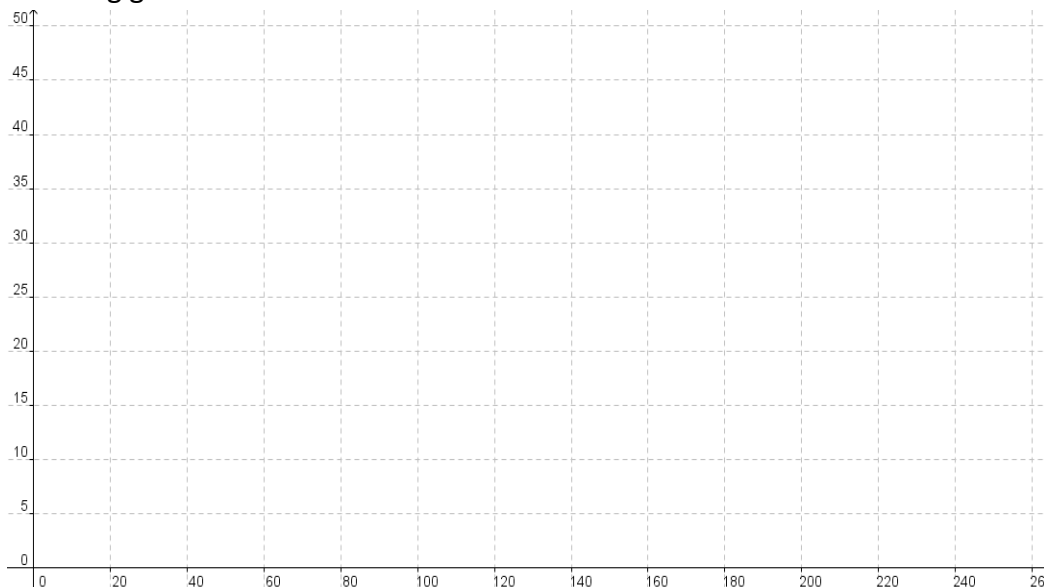
h. Cá bhfuil an fhána le feiceáil i) sa tábla, ii) ar an ngraf agus iii) san fhoirmle?

3.

a. Comhlánaigh an tábla thíos agus faigh costas an leictreachais ar theaghlach, más é €15 an táille seasta agus má chosnaíonn aonad leictreachais €0.12:

Aonaid a úsáideadh	Costas na nAonad	An Táille Seasta	An Bille Iomlán	An tAthrú a chuireann sé ar an mBille Iomlán
0				
50				
100				
150				
200				

b. Tarraing graf de na sonraí atá á léiriú sa tábla.



c. Cén cruth atá ar an ngraf? Míneigh do fhreagra.

d. Cá ngearrann an graf an y-ais, agus cén uimhir sa tábla a fhreagraíonn dó?

e. Céard é ráta athraithe an ghraif?

f. Roghnaigh 2 phointe ar an líne agus ríomh fána na líne.

g. Scríobh costas bille leictreachais mar fhoirmle ailgéabrach, bunaithe ar na costais atá luaite sa cheist seo.

h. Cá bhfuil an fhána le feiceáil i) sa tábla, ii) ar an ngraf agus iii) san fhoirmle?

4. Sa chomhad idirghníomhach, cé acu gné a chinntíonn:
- An áit a ngearrann an líne an y ais, agus an áit a bhfuil an ghné sin le feiceáil i gcothromóid na líne?

- Fána na líne agus an áit a bhfuil sí sin le feiceáil i gcothromóid na líne?

- An pointe a sheasann don Bhille agus an áit a bhfuil an pointe sin le feiceáil i gcothromóid na líne?

5. €12.25 an táille seasta i gcás d'áit chónaithe faoi láthair, €0.11 an costas ar aonad leictreachais agus d'úsáid tú 250 aonad leictreachais. Cén bille leictreachais a gheobhaidh tú, mura mbíonn aon táillí breise i gceist? Bíodh do chuid áirimh le feiceáil agus seiceáil do fhreagra leis an gcomhad idirghníomhach.

6. €22.25 an táille seasta ar do theach faoi láthair, cosnaíonn aonad leictreachais €0.10, d'úsáid tú 260 aonad agus níl aon táillí breise i gceist. Cén bille leictreachais a gheobhaidh tú? Bíodh do chuid áirimh le feiceáil agus seiceáil do fhreagra leis an gcomhad idirghníomhach.

7. €32.25 an táille seasta ar do theach faoi láthair, cosnaíonn aonad leictreachais €0.11, d'úsáid tú 256 aonad agus níl aon táillí breise i gceist. Cén bille leictreachais a gheobhaidh tú? Bíodh do chuid áirimh le feiceáil agus seiceáil do fhreagra leis an gcomhad idirghníomhach.

8. €44 a bhí ar an mbille leictreachais a fuair teaghlach. Costas €0.12 a bhí ar aonad leictreachais agus d'úsáid siad 200 aonad sa tréimhse sin. Cén táille seasta a bhí ann?

9. Cén dá léamh méadair a bhíonn ar bhille leictreachais?

10. Cén chaoi a n-oibríonn tú amach an líon aonad a d'úsáid teaghlach i gcaitheamh tréimhse billeála?

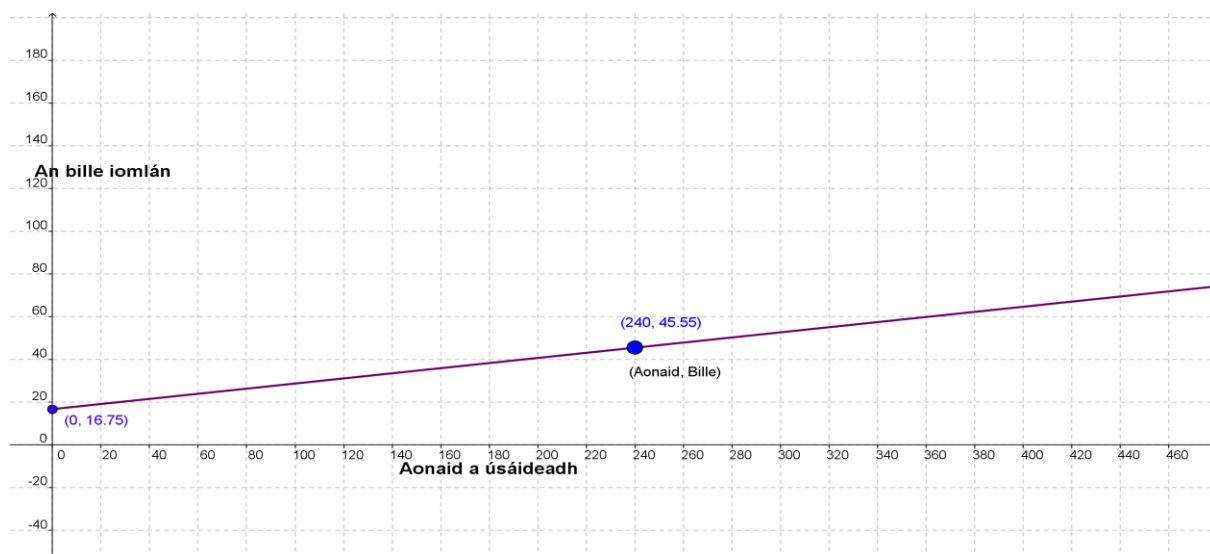
11. Dá mbeifeá as baile ar saoire ar feadh 2 mhí, ionas nár úsáid tú leictreachas ar bith, an mbeadh tada le hóc? Mínigh.

12. Cé acu socrú ab fhearr i gcás teaghlach a úsáideann 300 aonad leictreachais i gcaitheamh tréimhse dhá mhí? Mínigh do freagra.

Socrú A: Táille seasta €30 agus costas €0.10 san aonad.

Socrú B: Táille seasta €10 agus costas €0.20 san aonad.

Cé na saghsanna teaghlaigh a bhfeilfeadh na socruithe difriúla dóibh? Mínigh.



13.

- a. Ríomh, ón léaráid thuas agus ón bhfaisnéis a thugtar, an táille seasta agus agus costas aonaid.

- b. Céard í cothromóid na líne sa léaráid thuas?

- c. Comhlánaigh an tábla thíos bunaithe ar na sonraí sa léaráid thuas.

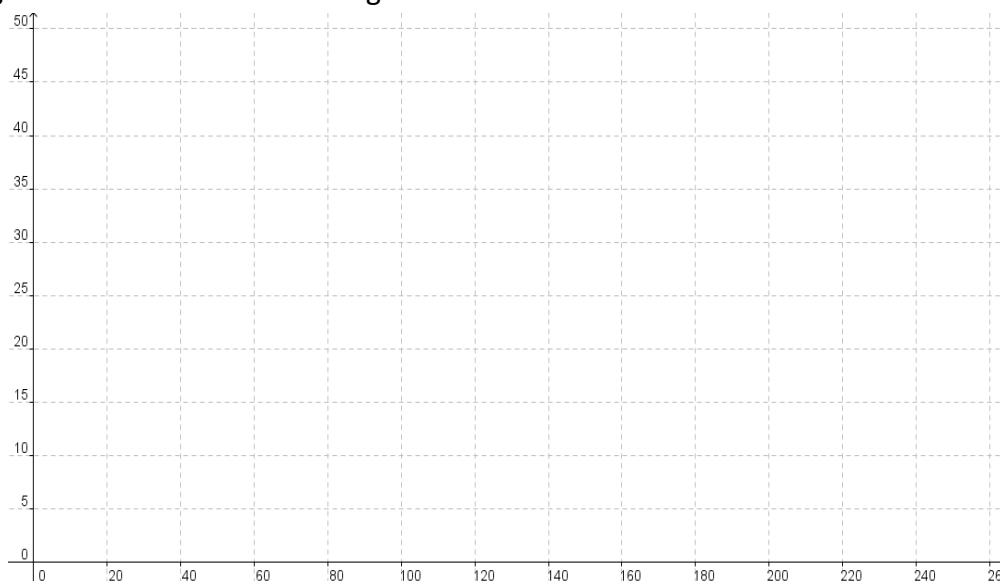
Aonaid a úsáideadh	Costas na nAonad	An Táille Seasta	An Bille Iomlán
0			
50			
100			
150			
200			

14.

- a. Comhlánaigh an tábla seo chun staid a léiriú nuair is é €0 an táille seasta agus nuair a chosnaíonn gach aonad €0.10.

Aonaid a úsáideadh	Costas na nAonad	An Táille Seasta	An Bille Iomlán
0			
50			
100			
150			
200			

- b. Tarraing graf a léiríonn an staid nuair is é €0 an táille seasta ar leictreachas agus nuair atá costas €0.10 ar gach aonad.



- a. Cén fhoirmle a léiríonn staid ina bhfuil táille seasta €0 ann agus costas €0.10 san aonad leictreachais?

15. Rinne Eoin dearmad a bhille leictreachais don tréimhse dheireanach a íoc. D'úsáid sé 200 aonad sa tréimhse nua. Táille seasta €21 atá ann ar thréimhse 2 mhí, agus costas €0.10 ar gach aonad leictreachais. Bille iomlán €300 a bhí ann don tréimhse 4 mhí, agus níor tháinig aon athrú ar na táillí i gcaitheamh na tréimhse. Cé mhéad aonad a d'úsáid sé an chéad 2 mhí? Bíodh do chuid áirimh le feiceáil.

16. Dá n-éireodh an comhlacht leictreachais as táille seasta a ghearradh, cé nár tháinig aon laghdú ar an mbille leictreachais, cén dá chúis a d'fhéadfadh a bheith leis sin?

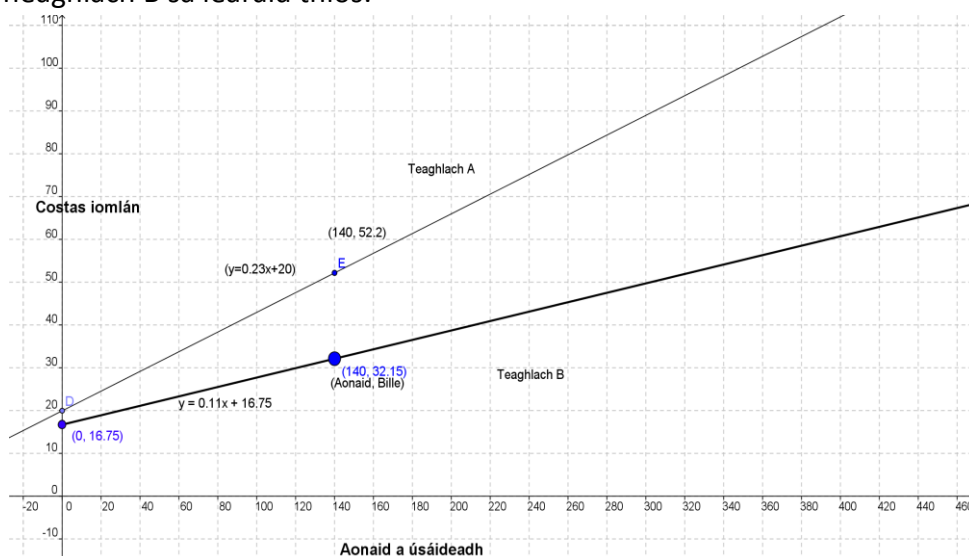
17. Dá ndéarfai leat gur léirigh an graf líneach $y=0.17x+10$ an scéal maidir leis an líon aonad a úsáideadh vs an bille iomlán, cén t-eolas a bheadh agat ansin faoin táille seasta agus faoin gcostas san aonad leictreachais?

18. Céard a tharlóidh don líne sa chomhad idirghníomhach má ardaítear an táille seasta?

19. Céard a tharlóidh don líne sa chomhad idirghníomhach má mhéadaítear an costas san aonad?

20.

a. Cuir síos ar chostas an bhille do Theaghlach A agus ar chostas an bhille do Theaghlach B sa léaráid thíos.



b. Cuir síos ar chás agus tarraing graf de ansin ina mbeadh teaghlach a raibh táille seasta níos airde acu ná mar atá ag teaghlach A sa ghráf thuas ach a mbeadh bille níos ísle acu tar éis líon áirithe aonad. Tarraing breacléaráid den chás sin ar dtús.
